

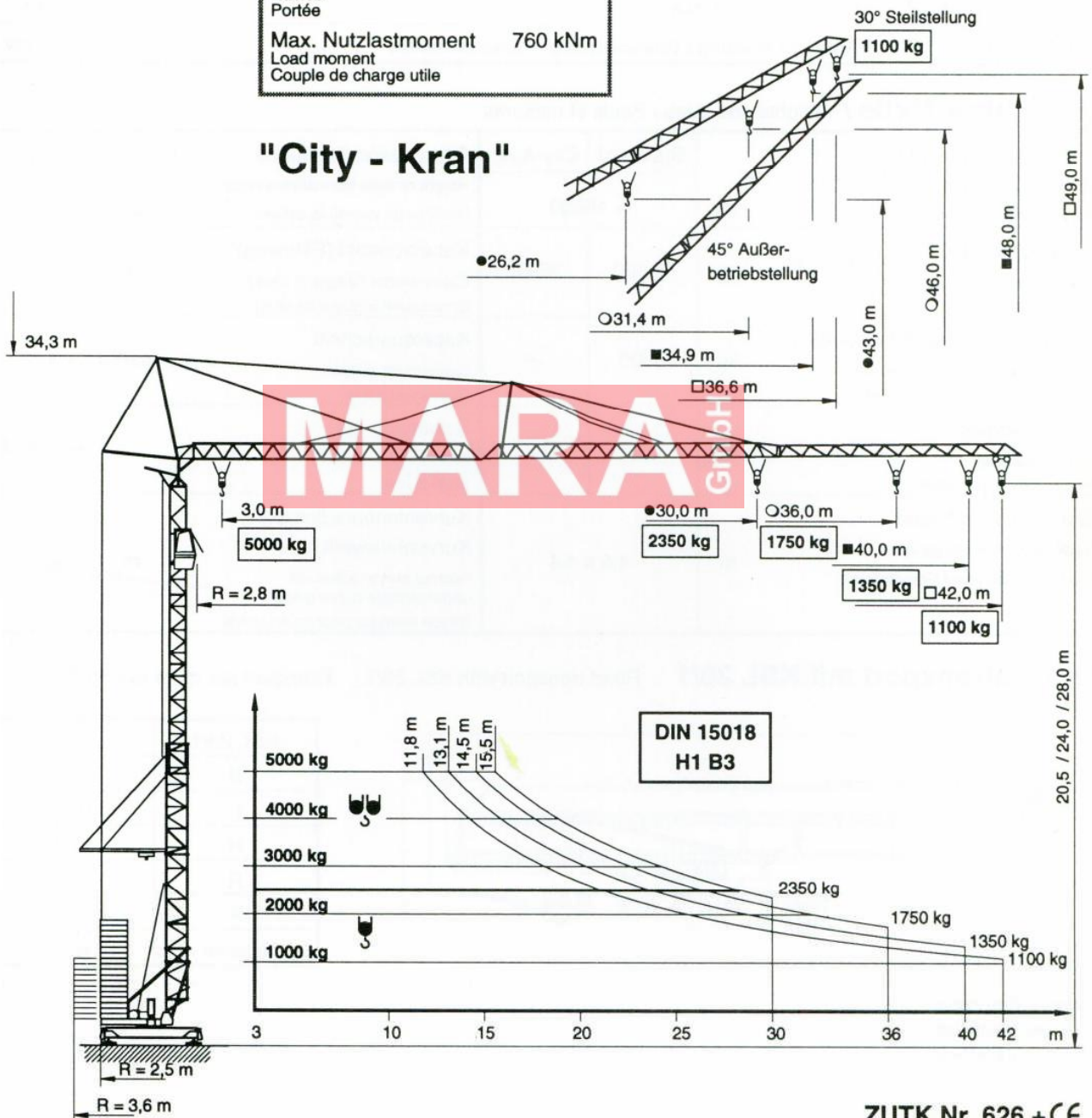
## PEINER Schnellmontagekran SMK 308

### Fast self erecting tower crane

### Grue à montage rapide

Max. Tragfähigkeit Lifting capacity Force de levage	5,0 t
Max. Ausladung Radius Portée	42,0 m
Max. Nutzlastmoment Load moment Couple de charge utile	760 kNm

"City - Kran"



Seite 1 von 2

MARA GmbH  
 Industriestraße 11  
 76646 Bruchsal  
 Geschäftsführer:  
 Herward Mago, Tobias Ratzel




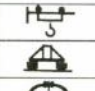
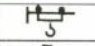

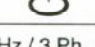
Tel.: 07251/981 983 -0  
 Fax: 07251/981 983 -19  
 E-Mail: kontakt@mara-gmbh.de  
 Internet: www.mara-gmbh.de

Gerichtsstand:  
 Amtsgericht Mannheim  
 HRB: 232519  
 USt-IdNr.: DE226561156

Bankverbindung:  
 Sparkasse Kraichgau  
 BLZ: 66350036  
 Konto-Nr.: 721341

## PEINER Schnellmontagekran **SMK 308** Fast self erecting tower crane **Form 63 (BGL)** Grue à montage rapide **City-Kran**

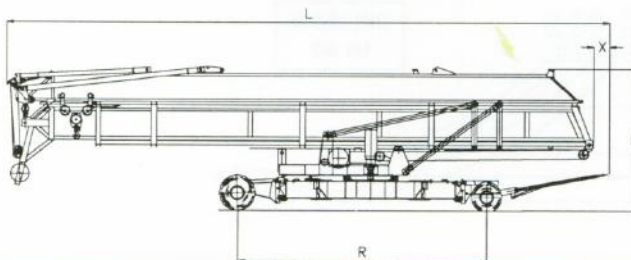
Geschwindigkeiten / Speeds / Vitesses

Type PU15-25/3		S		/		S		Steilstellung 30° jib-inclination 30° / position 30°		Motorleistung Power Puissance	
		m/min	kg	m/min	kg	m/min	kg	m/min	kg		
		52	1500	26	3000	52	1100	52	1100	15,0 kW	
		26	2500	13	5000	26	1100	26	1100		
		6		3		6		6			
K4-50/2		v = 45 / 22 m/min (30° Steilstellung: v = 22 m/min; 1100 kg)									4,0 kW
K 2- 55/1		v = 25 m/min									2 x 2,2 kW
FU 75-0		n = 0 → 0,85 min <sup>-1</sup>									4,8 kW
400 V / 50 Hz / 3 Ph		Anschlußleistung / Connected power / Puissance installée								~ 28,2 kW	

Gewichte + Maße / Weights and sizes / Poids et mesures

Konstruktionsgewicht Construction weight Poids de construction	kg	Standard	City-Ausf.	Führerstand Sichthöhe Height of sight from drivers cabin Hauteur de vue de la cabine	m	25,5 21,5 18,0
		= 18000				
Gegengewicht Counterweight Contrepoids	D + CH kg	24600	36900	Kabeltrommel (Fahrweg) Cable winder (length of track) Enrouleur (longueur de voie)	m	72
Zentralballast (bei 30° oder 45°) Central ballast (at 30° or 45°) Lest central (à 30° au 45°)	kg	5000	---	Kabelquerschnitt Cable cross section Section du câble	mm <sup>2</sup>	4 x 16
max. Eckdruck max. wheel load Pression max. par galot	kN	310	330	Schienenprofil Rail profile Profil du rail		S41 / S49
Spurweite / Radstand Track gauge / wheel gauge Ecartement de voie / Empattement	m	4,5 x 4,4		Kurveninnenradius bei Kurvenfahrwerk Internal curve radius rail undercarriage curve going Rayon interieur pour grue sur rail	m	8,5

Straßentransport mit KSL 20/1 Road transport with KSL 20/1 Transport sur route avec KSL 20/1



KSL 20/1	[m]
B	2,50
L	16,3
H	4,00
R	7,04
X	0,33
Adapter	0,3

Unsere Vertretung:  
Our representative:  
Notre représentant:

Änderungen vorbehalten / Subject to change without notice / Sous réserve de modification

Ausgabe / Edition: 6/95

Seite 2 von 2

MARA GmbH  
Industriestraße 11  
76646 Bruchsal  
Geschäftsführer:  
Herward Mago, Tobias Ratzel

Tel.: 07251/981 983 -0  
Fax: 07251/981 983 -19  
E-Mail: kontakt@mara-gmbh.de  
Internet: www.mara-gmbh.de

Gerichtsstand:  
Amtsgericht Mannheim  
HRB: 232519  
USt-IdNr.: DE226561156

Bankverbindung:  
Sparkasse Kraichgau  
BLZ: 66350036  
Konto-Nr.: 721341