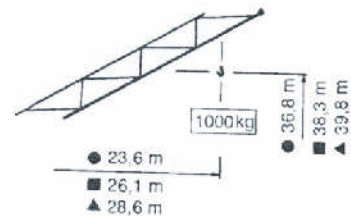


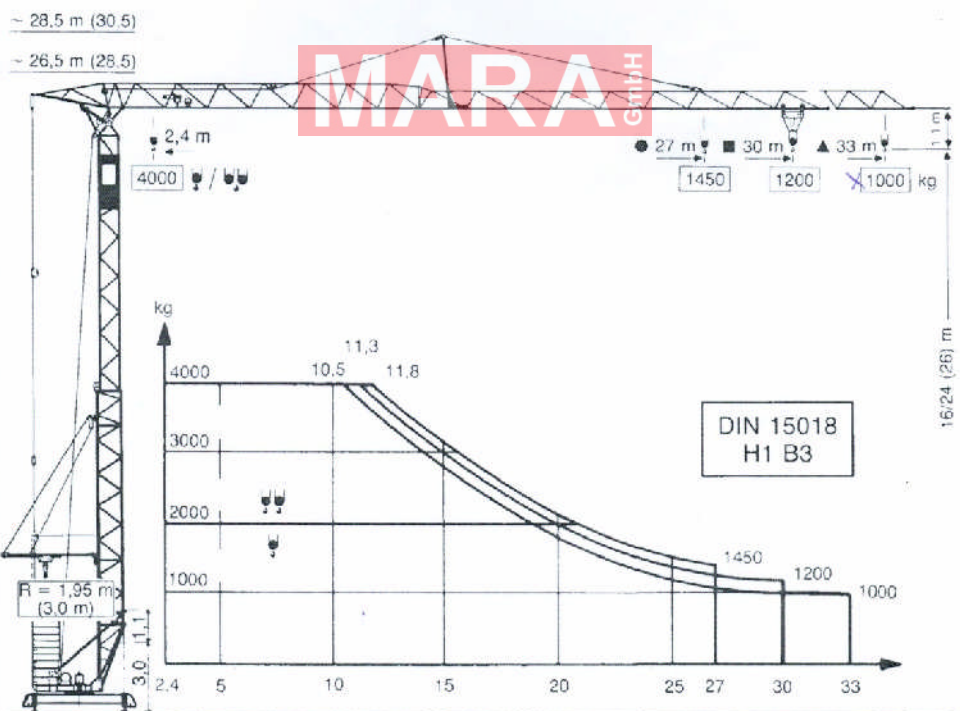
Typenblatt
 Specification Sheet
 Fiche Technique

PEINER Schnellmontagekran SMK 205/1
Fast self erecting tower crane
Grue à montage rapide

Max. Tragfähigkeit Lifting capacity Force de levage	4,0 t
Max. Ausladung Radius Portée	33 m
Max. Nutzlastmoment Load moment Couple de charge utile	473 kNm



“City-Kran”



Standfläche 4,5 x 4,5 m

Peiner Schnellmontagekran Fast self erecting tower crane Grue à montage rapide	SMK 205/1 Form 35 (BGL) City-Kran
---	--

MARA GmbH
Baukranvermietung

Industriestr. 11
76646 Bruchsal
Tel. 07251/981983-0
Fax 07251/981983-19

Geschwindigkeiten / speeds / Vitesses

Type	Icon	Horizontal				Vertical		Motor- Leistung Power Puissance KW
		m/min	kg	m/min	kg			
PU 11 / 4		45	1000	22	2000	2,5 m/min.	11	
		22	2000	11	4000			
		5,0 m/min.						
KS 2 / 4		v = 20/40 m/min. (Steilstellung v = 20/40 m/min x 1000kg)				3,0		
FT 1 / 40		v = 25 m/min.				3,0		
DIED / 55		n = 0 → 0,9 min ⁻¹				3,0		
380 V/50 Hz / 3 Ph		Anschlußwert / connection power / Puissance installée				~ 22 KW		

Gewichte + Maße / weights and sizes / Poids et mesures

Konstruktionsgewicht Construction weight Poids de construction	kg	Standard-	City-Aust.	Führerstand Sichthöhe Height of sight from drivers cabin Hauteur de vue de la cabine	m	22 [24]
		13 100				
Gegengewicht Counterweight Contre-poids	D + CH	kg	18 800 25 800	Kabeltrommel (Fahrweg) Cable winder (length of track) Enrouleur (longueur de voie)	m	60
max. Eckdruck max. wheel load Pression max. par galot		KN	175 210	Kabelquerschnitt Cable cross section Section du câble	mm ²	4 x 10
Spurweite / Radstand track gauge / wheel gauge Ecartement de voie / Empâtement		m	3,8	Schienenprofil Rail profile Profil de rail		S33/S49
Drehradius Radius of rotation Rayon de rotation		m	3,0 1,95			

Straßentransport

Road transport

Transport en route

