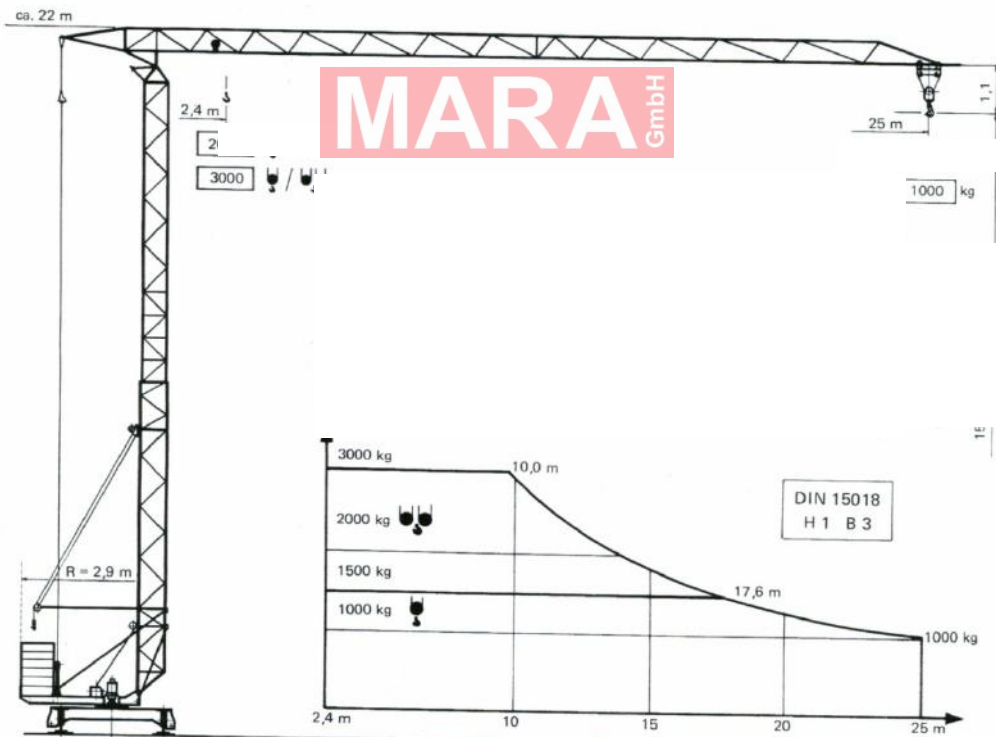
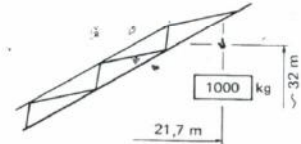


## PEINER Schnellaufbaukran SMK 203

Fast self erecting tower crane  
Grue à montage rapide



### NORMALVERSION

Radius: 3 m  
Stellfläche: 6 x 6 m zzgl. Achse

## Peiner Schnellaufbaukran SMK 203

Peiner fast self erecting tower crane  
 Grue Peiner à montage rapide

Max. Tragfähigkeit Lifting capacity Force de levage	3,0 t
Max. Ausladung Radius Portée	25 m
Max. Nutzlastmoment Load moment Couple de charge utile	300 kNm

Geschwindigkeiten / speeds / Vitesses

Type	Icon	3				3 + 3				Motor- Leistung Power Puisance KW
		m/min	kg	m/min	kg	m/min	kg	m/min	kg	
HJ3/1000		40	1000	20	2000	40	1500	10	3000	6,6
		6,6 m/min		6,6 m/min		3,3 m/min				
KL1 / 3		v = 30 m / min.								1,5
FT1 / 25		v = 25 m / min.								1,5
DIWO / 30		n = 0,3/0,9 min <sup>-1</sup>								2,2
380 V / 50 Hz / 3 Ph		Anschlußwert / connection power / Puissance installée								≈ 14 KW

Gewichte + Maße / weights and size / Poids et mesures

Konstruktionsgewicht Construction weight Poids de construction	kg	9300	Führerstand Sichthöhe Height of sight from drivers cabin Hauteur de vue de la cabine	m	ca 10
Gegengewicht Counterweight Contre - poids	kg	12000	Kabeltrommel (Fahrweg) Cable winder (length of track) Enrouler (longueur de voie)	m	40
max. Eckdruck max. wheel load Pression max. par galot	KN	110	Kabelquerschnitt Cable cross section Section du câble	mm <sup>2</sup>	4 x 6
Spurweite / Radstand track gauge / wheel gauge Ecartement de voie / Empâtement	m	3,2	Schieneprofil Rail profile Rail profil		S33/S49

Straßentransport mit KSL 14 / Road transport with KSL 14 / Transport en route avec KSL 14

