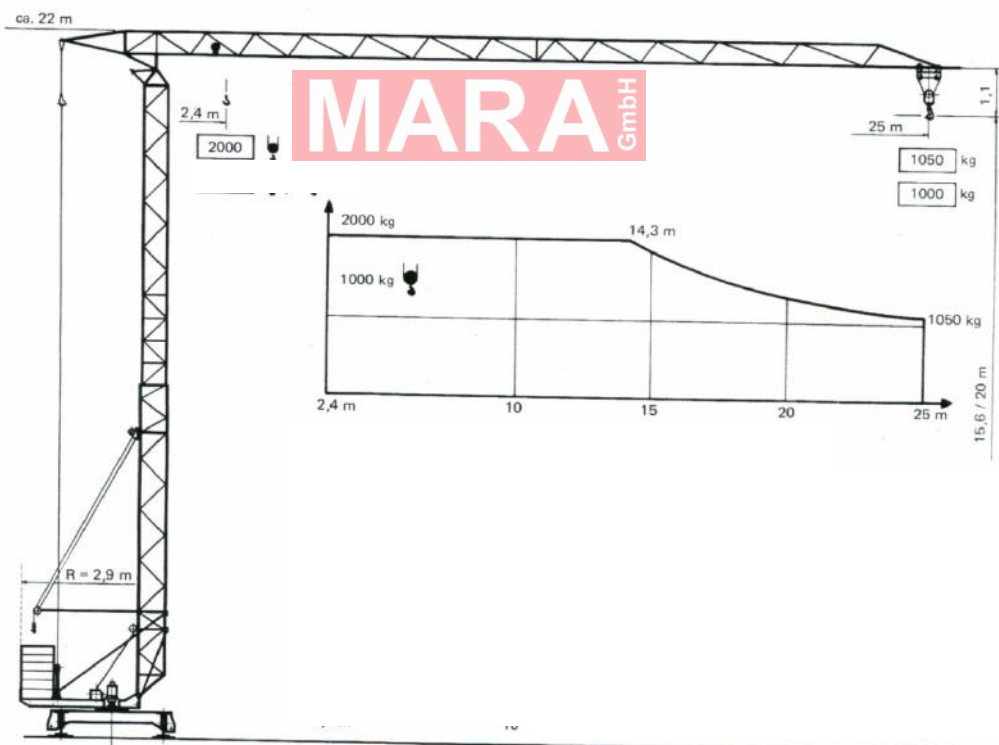
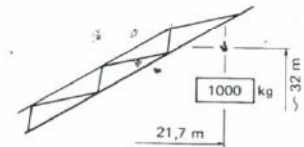


Typenblatt
Specification Sheet
Fiche Technique

PEINER Schnellaufbaukran SMK 203

Fast self erecting tower crane
Grue à montage rapide



Peiner Schnellaufbaukran SMK 203 Peiner fast self erecting tower crane Grue Peiner à montage rapide

Max. Tragfähigkeit Lifting capacity Force de levage	3,0 t
Max. Ausladung Radius Portée	25 m
Max. Nutzlastmoment Load moment Couple de charge utile	300 kNm

Geschwindigkeiten / speeds / Vitesses

Type	↓				↘ + ↙				Motor- Leistung Power Puissance KW	
	m/min		kg		m/min		kg			
HJ3/1000	40		1000		40		1000		6,6	
	20		2000		20		1500			
	6,6 m/min				6,6 m/min		3,3 m/min			
KL1 / 3	v = 30 m / min.								1,5	
FT1 / 25	v = 25 m / min.								1,5	
DIWO / 30	n = 0,3/0,9 min ⁻¹								2,2	
380 V / 50 Hz / 3 Ph								Anschlußwert / connection power / Puissance installée		≈ 14 KW

Gewichte + Maße / weights and size / Poids et mesures

Konstruktionsgewicht Construction weight Poids de construction	kg	9300	Führerstand Sichthöhe Height of sight from drivers cabin Hauteur de vue de la cabine	m	ca 10
Gegengewicht Counterweight Contre-poids	kg	12000	Kabeltrommel (Fahweg) Cable winder (length of track) Enrouler (longueur de voie)	m	40
max. Eckdruck max. wheel load Pression max. par galot	KN	110	Kabelquerschnitt Cable cross section Section du câble	mm ²	4 x 6
Spurweite / Radstand track gauge / wheel gauge Ecartement de voie / Empattement	m	3,2	Schienenprofil Rail profile Rail profil		S33/S49

Straßentransport mit KSL 14 / Road transport with KSL 14 / Transport en route avec KSL 14

