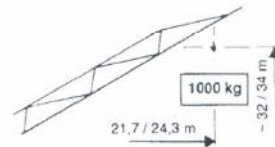


Typenblatt Specification Sheet Fiche Technique

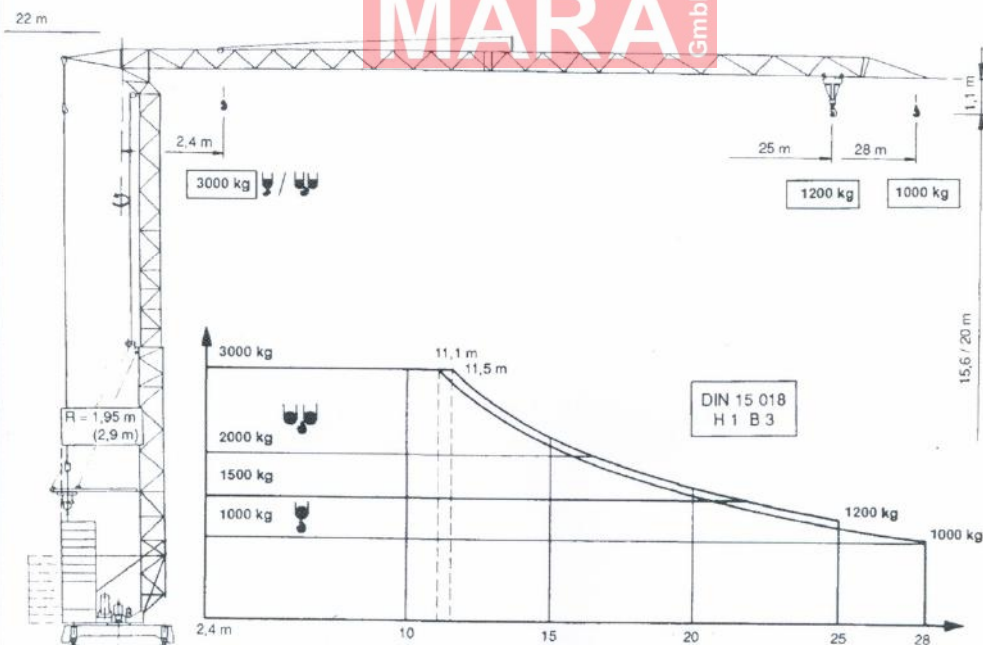
PEINER Schnellmontagekran SMK 203/1 Fast self erecting tower crane Grue à montage rapide

Max. Tragfähigkeit Lifting capacity Force de levage	3,0 t
Max. Ausladung Radius Portée	28 m
Max. Nutzlastmoment Load moment Couple de charge utile	345 kNm

30° Steilstellung



“City-Kran”



ZUTK Nr. 0616 + €

PEINER Schnellmontagekran SMK 203/1
Fast self erecting tower crane Form 28 (BGL)
Grue à montage rapide City-Kran

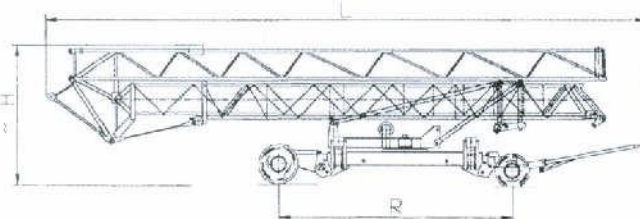
Geschwindigkeiten / speeds / Vitesses

Type	Diagram	Speeds				Motor- Leistung Power Puissance KW
		m/min	kg	m/min	kg	
PU 6/3		40	1000	20	3000	7,5
KS 2/3		v = 45/22 m/min. (30° Steilstellung v= 22 m/min.; 1000 kg)				4
FT 1/33		v = 20 m/min.				1,5
DIEO / 40		n = 0 → 0,85 min ⁻¹				3
380 V / 50 Hz / 3 Ph		Anschlußwert / connection power / Puissance installée				≈ 16 KW

Gewichte + Maße / weights and sizes / Poids et mesures

Konstruktionsgewicht Construction weight Poids de construction	kg	Standard	City-Ausf.	Kabine Sichthöhe Height of sight from drivers cabin hauteur de vue de la cabine	m	≈ 10/18
		8600				
Gegengewicht Counterweight Contre-poids	D CH	16 040	21 520	Kabeltrommel (Fahrweg) Cable winder (length of track) Enrouleur (longueur de voie)	m	40
max. Eckdruck max. wheelload Pression max. par galet	KN	141	176	Kabelquerschnitt Cable cross section Section du câble	mm ²	4 x 6
Spurweite / Radstand track gauge / wheel gauge Ecartement de voie / Empatement	m	3,2		Schienenprofil Rail profile Profil de rail		S 33/S 49
Drehradius Radius of rotation Rayon de rotation	m	2,9	1,95			

Straßentransport mit KSL · Road transport with KSL · Transport en route avec KSL



mit Teilballast 4,6 to
straßenfahrbar

[m]	KSL 14/1	KSL 20/1
B	2,5	2,5
L	14,7	14,6
H	3,7	3,7
R	5,38	5,63

Unsere Vertretung:
Our representative:
Notre représentant:

Änderungen vorbehalten / Subject to change without notice / Sous réserve de modification!

Ausgabe / Edition 4/94