

PEINER  
Hebe- und  
Transport-  
systeme  
GmbH

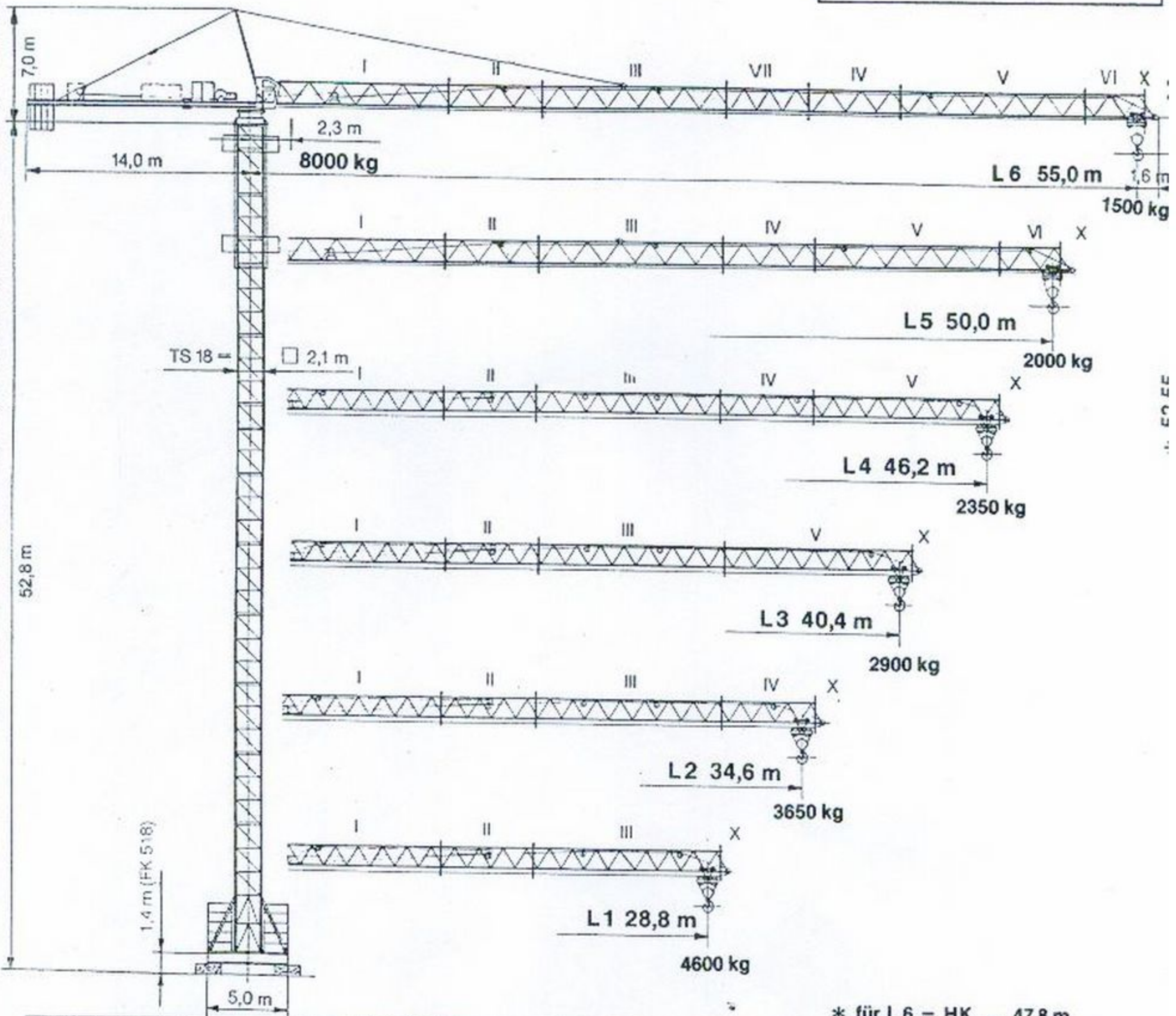


Gottbillstr. 1-7  
D-5500 Trier  
Tel.: 06 51/81 00 8-0  
Fax: 06 51/89 300 und  
06 51/87 640  
Tlx: 472 880 phts

Typenblatt  
Specification Sheet  
Fiche Technique

# PEINER SK 126

DIN 15018	H1/B3
BGL 2125	0118
Max. Tragfähigkeit Lifting capacity Force de levage	8,0 t
Max. Ausladung Radius Portée	55,0 m
Max. Nutzlastmoment Load moment Couple de charge utile	1420 kNm



Unsere Vertretung:  
Our representative:  
Notre representant:

PEINER TÜRMDREHKRAN • TOWER CRANE • GRUE A TOUR